

RORUM



IRIS

International Research Institute of Stavanger

# BOTNDÝRASAMFÉLÖG UTAN OG INNAN ÞVERUNAR Í DÝRAFIRÐI

Þorleifur Eiríksson

Guðmundur Víðir Helgason

Þorleifur Ágústsson



# DÝRAFJÖRÐUR



*Horft inn  
Dýrafjörð í ágúst  
2006 (ljósm.  
Böðvar Þórisson)*

# ÞVERUN DÝRAFJARÐAR



Brú yfir Dýrafjörð  
haustið 1991 (Ljós-  
m. Gísli Eiríksson).



# BRÚARSTÆÐIÐ



Dýrafjarðarbrú í byggingu í ágúst 1990 (Ljósmynd. Gísli Eiríksson).

Botndýrasamfélög utan og innan þverunar í Dýrafirði - ÞE/GVH/ÞÁ -Vegagerðin - Harpa 2016

# DÝRAFJARÐARBRÚ

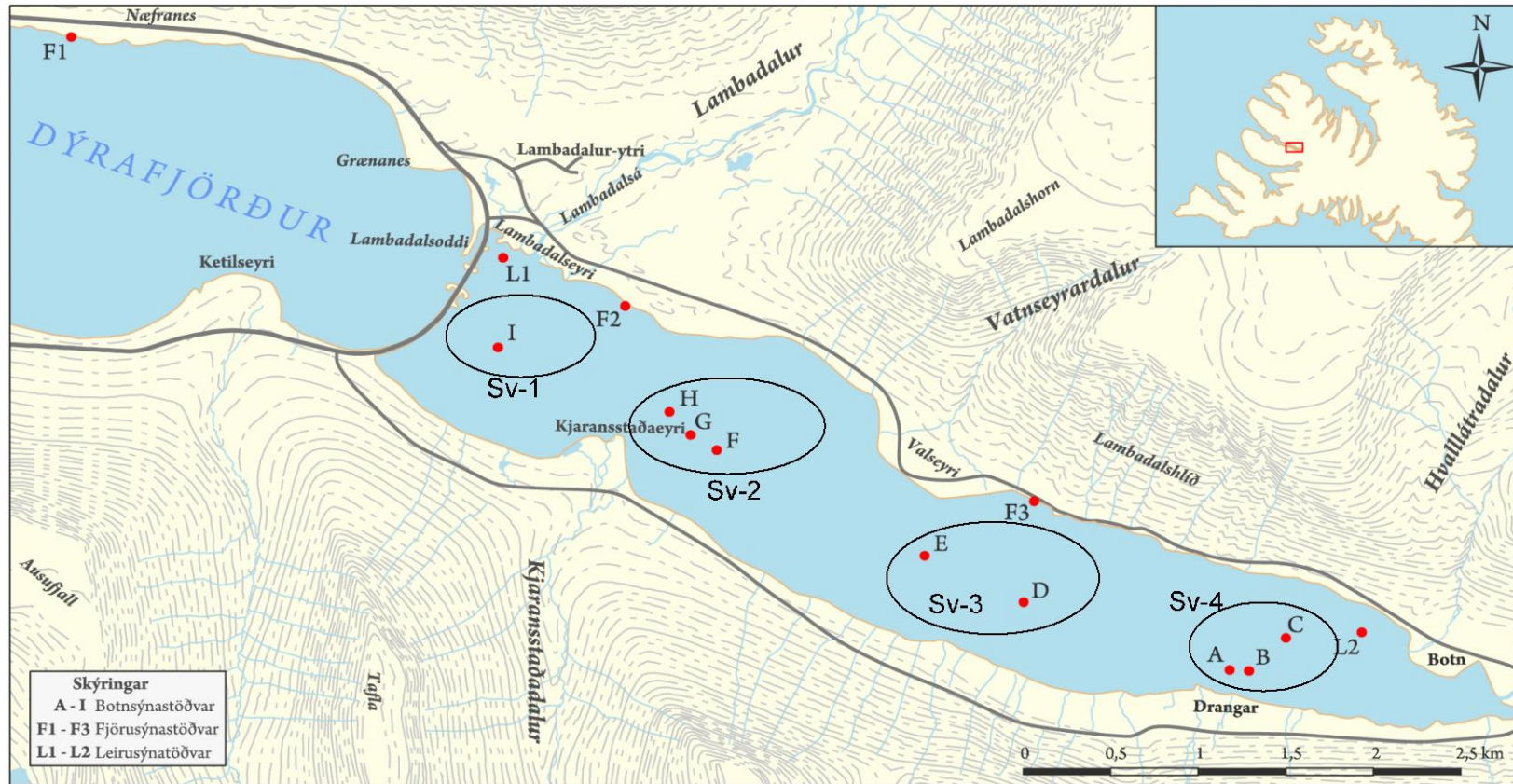


Dýrafjarðarbrú 2015

Botndýrasamfélög utan og innan þverunar í Dýrafirði - ÞE/GVH/ÞÁ -Vegagerðin - Harpa 2016



# STÖÐVAR 2007



Athugunarsvæðið  
í innri hluta  
Dýrafjarðar 2007.

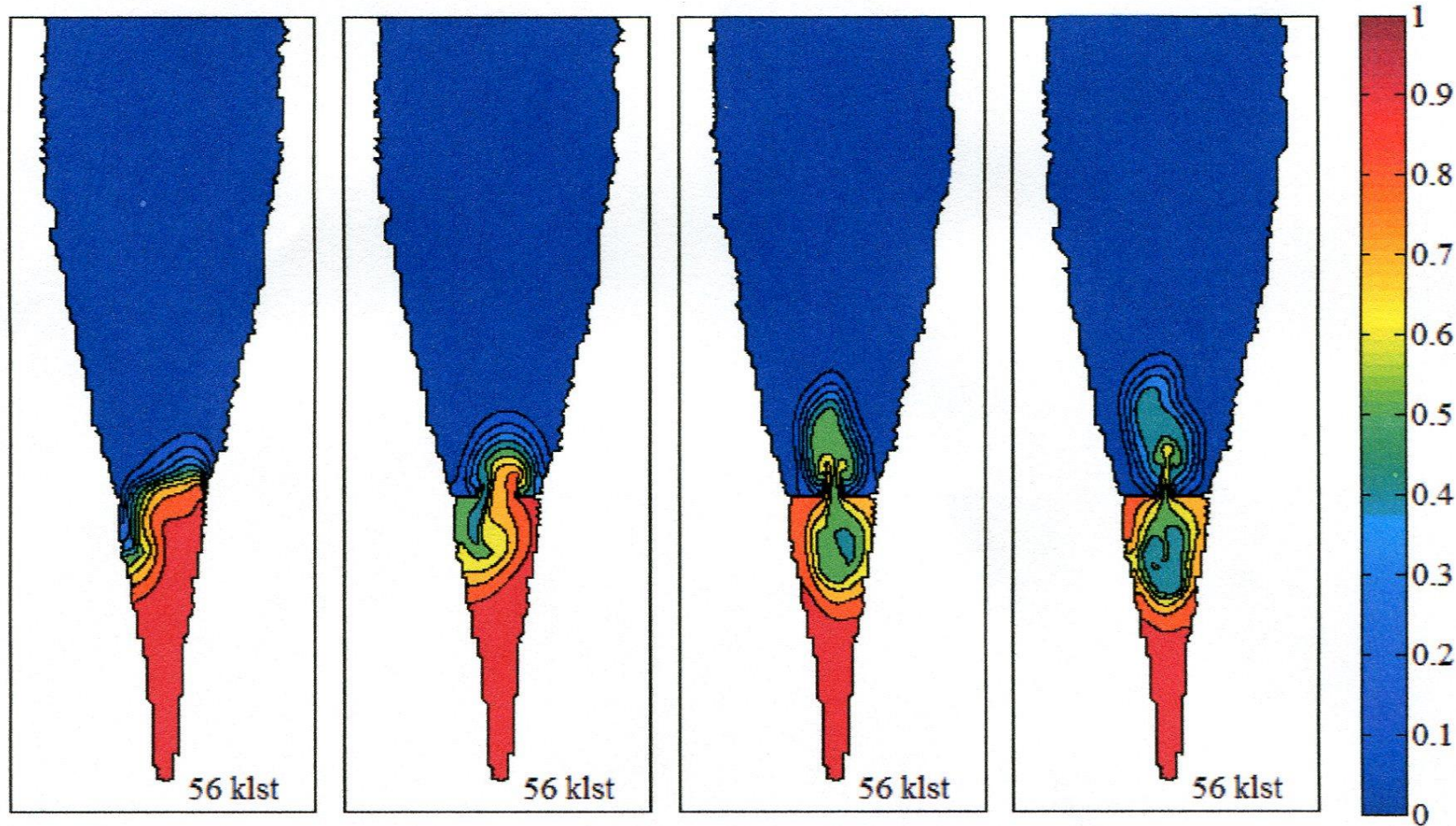
# LÍKAN UM ÞRENGINGAR

Niðurstöður hermanna benda til þess að þveranir sem uppfylla kröfu um full vatnsskipti hafi betri útskolun heldur en grunnástand fjarða

Lilja Oddsdóttir. 2014. Súrefnisbúskapur í þveruðum fjörðum og útskolun efna með sjávarföllum. Umhverfis- og byggingarverkfræðideild. Háskóli Íslands.



# STRAUMTOTA VIÐ ÞRENGINGAR



Niðurstöður úr líkani um straum við mismikla þrengingu

Grunnástand

1600 m vatnsop

800 m vatnsop

400 m vatnsop

Mynd 5.15 Stórirfjörður áhrif þrengingar þversniðs á útskolun sporefnis, útfall á tíma 56 klst.



# SÝNATÖKUSTÖÐVAR



Sýnatökustöðvar í Dýrafirði  
númeraðar og númer í fyrri  
rannsókn í sviga 1 (D1), 2 (D2), 3  
(2) og 4 (3).

# SÝNATAKA



Sýnatakan núna fór fram á sama árstíma og 84 og 85.

# FJÖLDI HÓPA

Stöðvar fyrir utan þverun

	D1 84	D2 84	St 1 16
Fjöldi hópa	43	51	36
Fjöldi einstaklinga	9.378	13.000	36.100

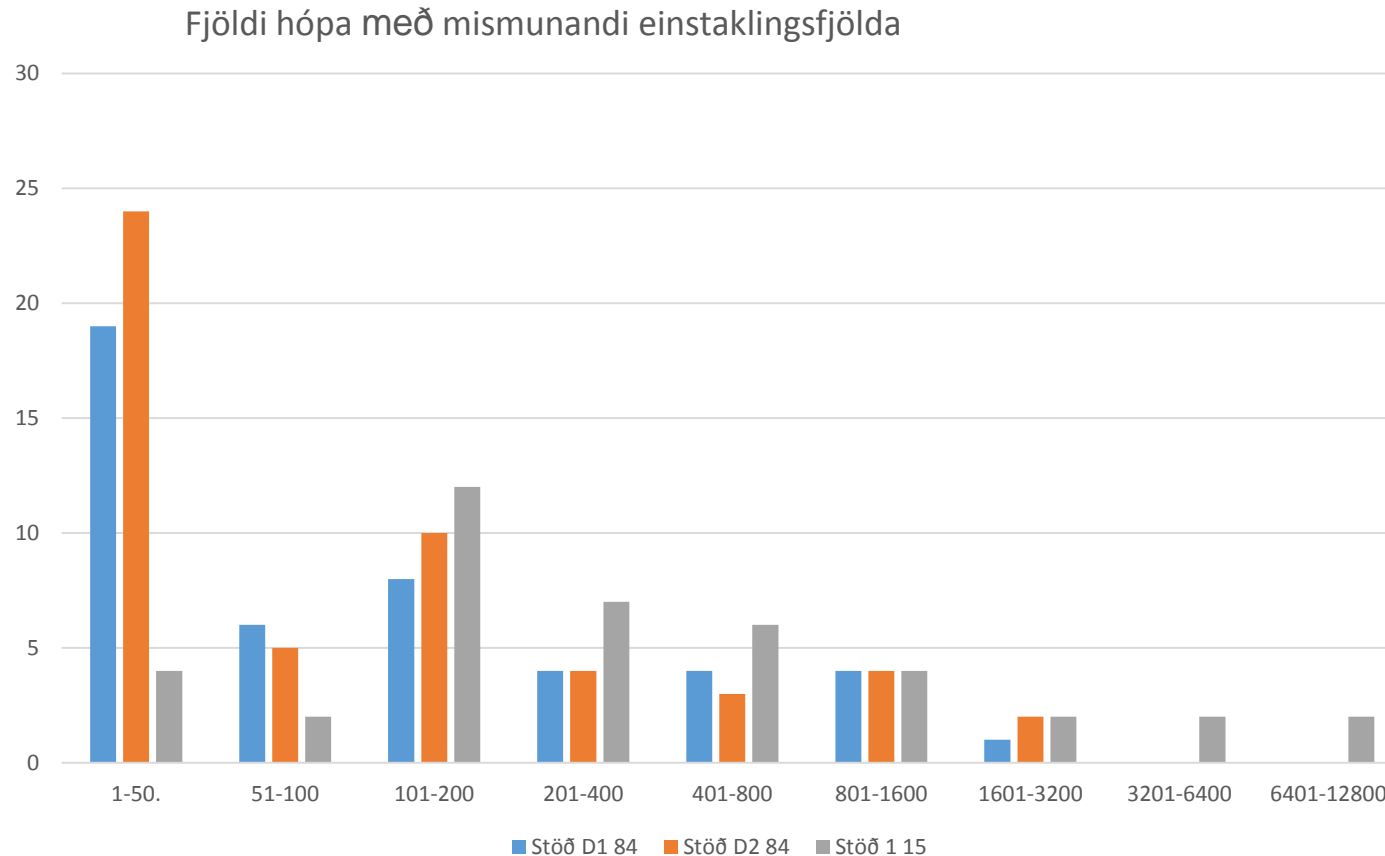
Fjöldi hópa og heildarfjöldi einstaklinga á mismunandi stöðvum.

Stöðvar fyrir innan þverun

	3 85	2 85	St 3 15	St 4 15
Fjöldi hópa	35	40	37	31
Fjöldi einstaklinga	9.319	5.865	29.933	27.117



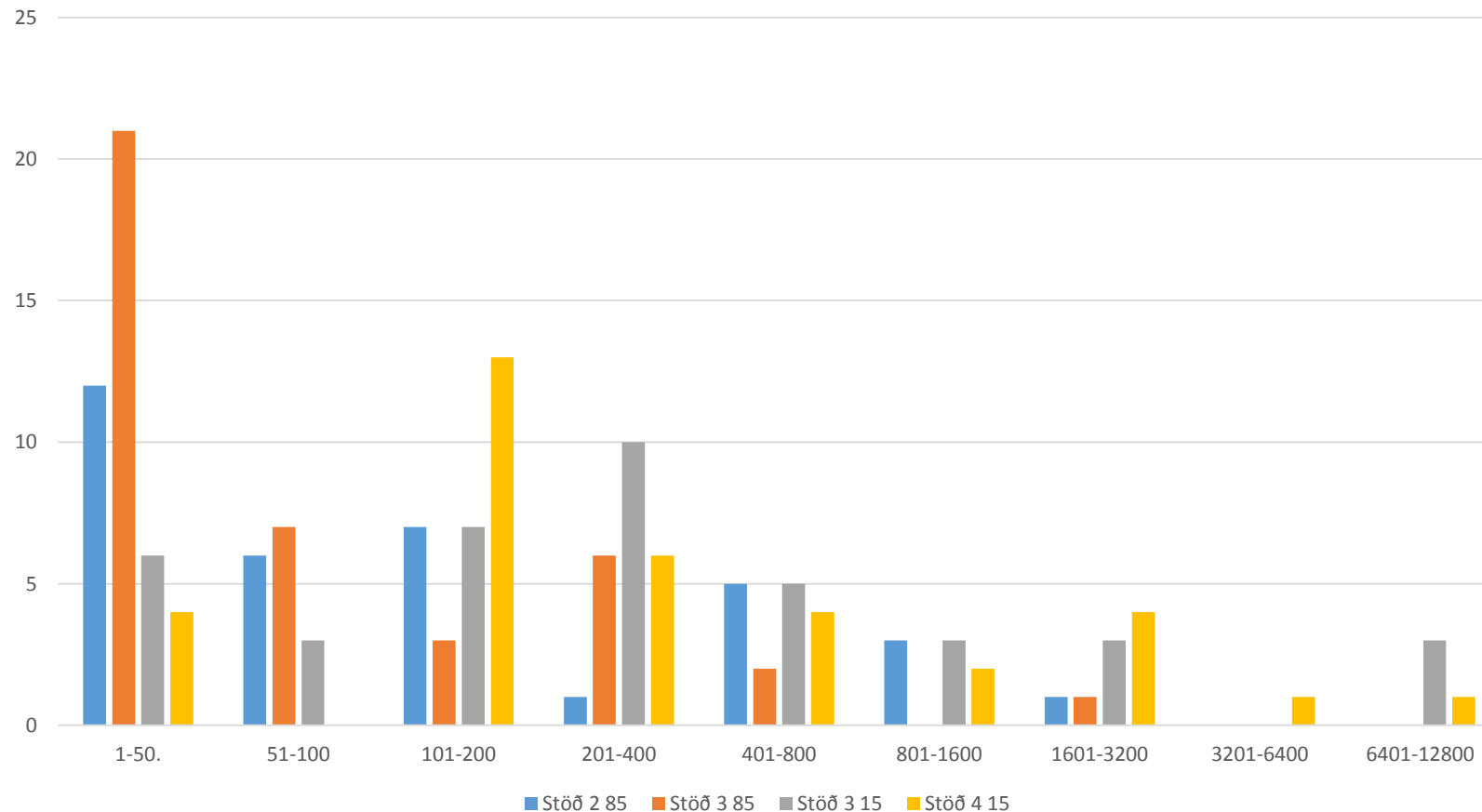
# FYRIR UTAN ÞVERUN



Fjöldi hópa með mismunandi fjölda einstaklinga fyrir utan þverun.

# FYRIR INNAN ÞVERUN

Fjöldi hópa með mismunandi einstaklingsfjölda



Fjöldi hópa með mismunandi fjölda einstaklinga fyrir innan þverun.

# DÆMI UM TEGUNDIR FYRIR UTAN

Fyrir utan	D1	D2	St 1
Cossura pygodactylata (longocirrata)	415	415	2533
Maldane sarsi	756	1915	83
Ampharete petersenae	134	73	9733
Galathowenia oculata	24	61	5067
Apistobranchnus tullbergi	268	891	0

Dæmi um breytingar í  
fjölda einstaklinga  
tegunda fyrir utan  
þverun 1984 og 2015



# DÆMI UM TEGUNDIR FYRIR INNAN

Fyrir innan				
	3	2	3	4
<i>Cossura pygodactylata</i> (longocirrata)	508	225	283	267
<i>Maldane sarsi</i>	1900	1750	217	50
<i>Ampharete petersenae</i>	0	17	7717	2533
<i>Galathowenia oculata</i>	0	0	7850	9467
<i>Apistobranchnus tullbergi</i>	1008	33	0	133

Dæmi um  
breytingar í fjölda  
einstaklinga  
tegunda fyrir innan  
þverun 1985 og  
2015